



MINISTÈRE
DE L'AGRICULTURE,
DE LA PÊCHE
ET DE LA FORÊT



CFPPA de Melle :



Evolution des profils & des projets des apprenants des formations caprines



1970 : première formation caprine !

Un territoire



Une histoire



Des projets



Une formation



1970 : ouverture du BPA chevrier

(10 stagiaires ; formation de 800 h)

REXCAP – 19 mai 2015 - CFPPA de Melle



MINISTÈRE DE L'AGRICULTURE, DE LA PÊCHE ET DE LA MER
DÉPARTEMENT DE LA MAYENNE



BP REA : un diplôme pour l'installation



BP REA (Brevet Professionnel de Responsable d'Exploitation Agricole)

- Création en 1990
- Refonte du référentiel en 2008
- délivre la capacité professionnelle nécessaire à l'installation,
- diplôme généraliste,
- forte empreinte caprine pour le CFPPA de Melle
- Choix des stagiaires en formation (2 modules de 168h) :
 - 50% élevage caprin
 - 40% transformation fromagère
- Orientations professionnelles :
 - 1 an après : 60 % sont installés ou salariés agricoles
 - 5 ans après : 75% sont installés



Des agriculteurs actifs et investis dans la filière caprine



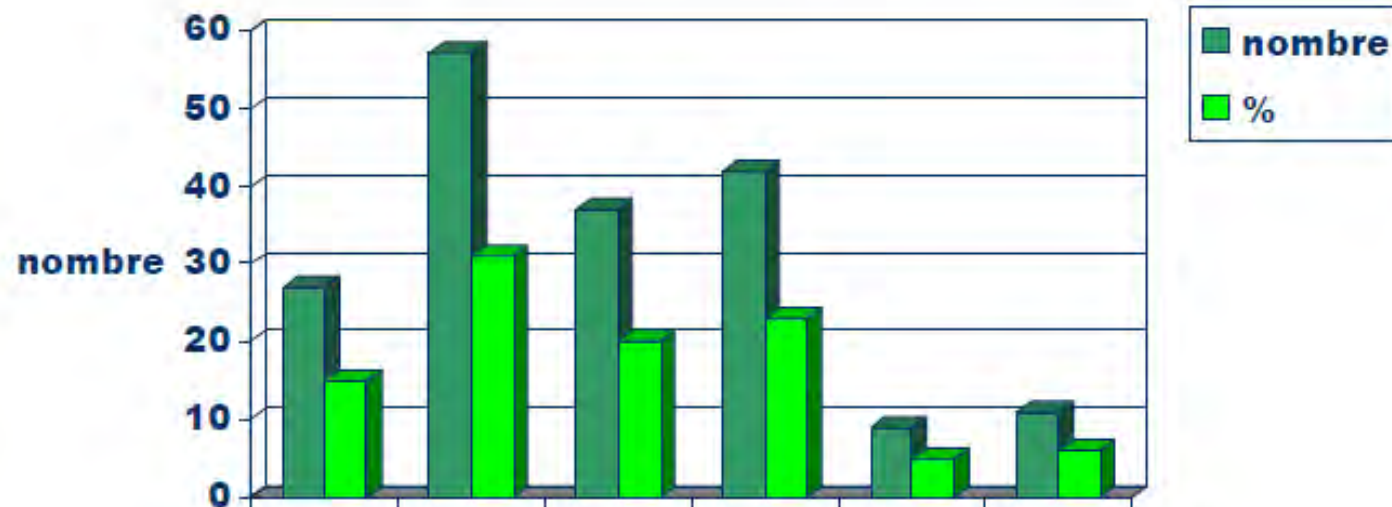
Les apprenants & leurs projets



REXCAP – 19 mai 2015 - CFPPA de Melle

Les débouchés des formations caprines

(Retour de 265 enquêtes sur les 25 dernières années, 2012)





Les projets laitiers



- ◆ projet d'association sur des structures existantes
- ◆ 400 chèvres et plus

OU

- ◆ installation en statut individuel
- ◆ maxi 200 chèvres
- ◆ 35-40 ans, en reconversion professionnelle

Objectifs recherchés :

- Avoir un atelier performant (900 l/ch./an)
- Rester dans une dimension humaine
- Limiter les investissements
- Limiter les risques économiques





Merci de votre attention

