



AFSSA  
AGENCE FRANÇAISE  
DE SÉCURITÉ SANITAIRE  
DES ALIMENTS

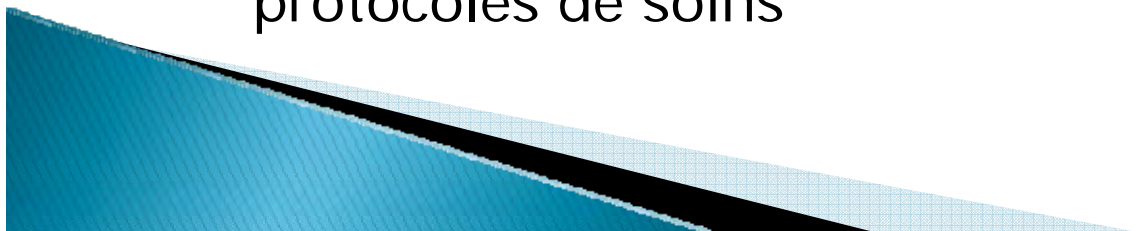


# Vers un Observatoire Régional des Maladies Caprines

Christophe Chartier  
Laboratoire d'études et de recherches caprines, Niort

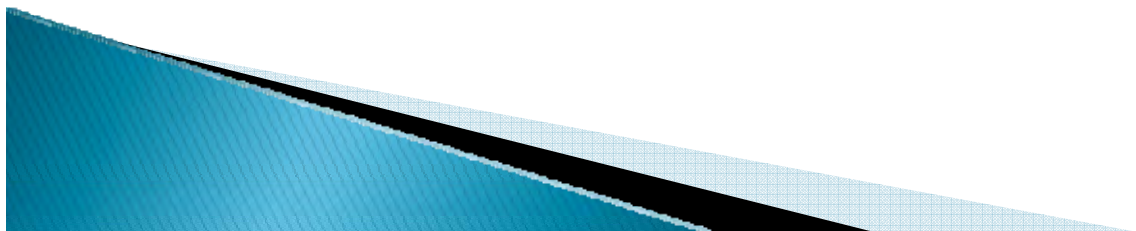
*Journée –Rencontre Recherche&Développement,  
12 janvier 2010, Lycée Agricole de Melle*

- ▶ Difficulté d'appréhender globalement la pathologie caprine aux niveaux national ou régional
  - Priorisation
  - Émergence
  
- ▶ Informations sanitaires dispersées :
  - Taille de la filière
  - pas ou peu de réseaux
  - Connexion vétérinaires/élevages caprins insuffisante : perte de compétence et de confiance (cercle vicieux)
  
- ▶ Disponibilité et usage des médicaments (espèce mineure)
  - Décret sur la prescription médicamenteuse : renforcement des liens éleveurs/vétérinaires ; visites sanitaires, protocoles de soins



# Vulnérabilité de la filière caprine par rapport aux évènements sanitaires émergents

- ▶ Fièvre Catarrhale Ovine à partir de 2007 (n sérotypes)
- ▶ Risque d'introduction de maladies « exotiques » :  
Peste des Petits Ruminants, Pleuropneumonie Contagieuse Caprine
- ▶ Variole caprine
  
- ▶ Fièvre Q



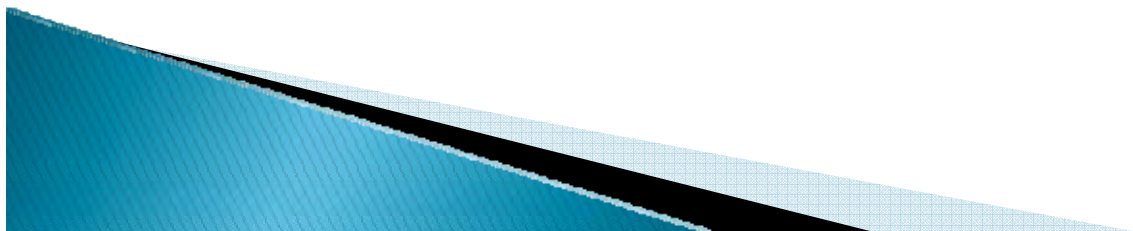
# Observatoire des maladies caprines

3 objectifs

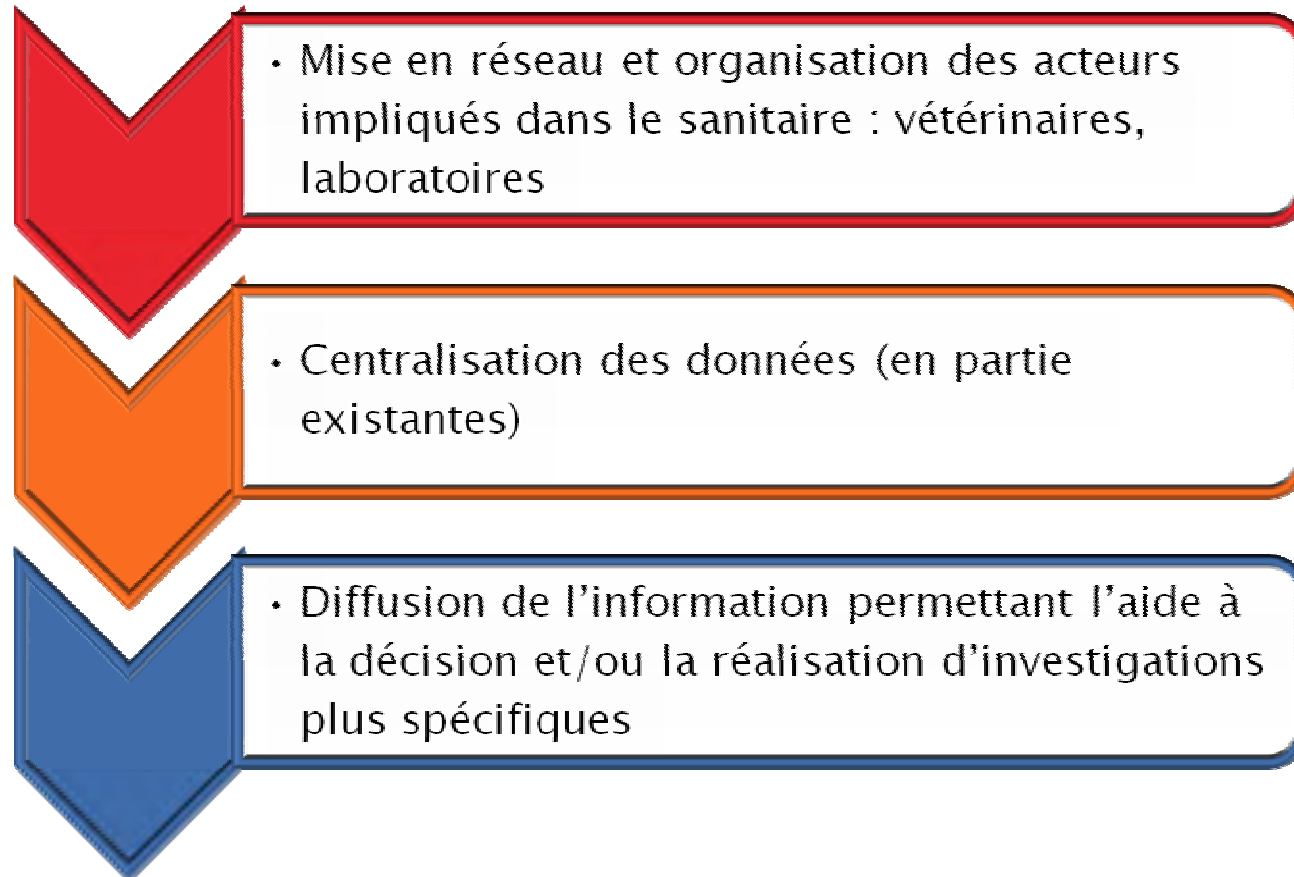
1. Identifier les dominantes sanitaires et apprécier leur évolution : épidémiologie-surveillance
2. Détecter les événements sanitaires inhabituels permettant l'alerte
3. Réaliser des investigations épidémiologiques spécifiques à visée exploratoire ou d'actualisation



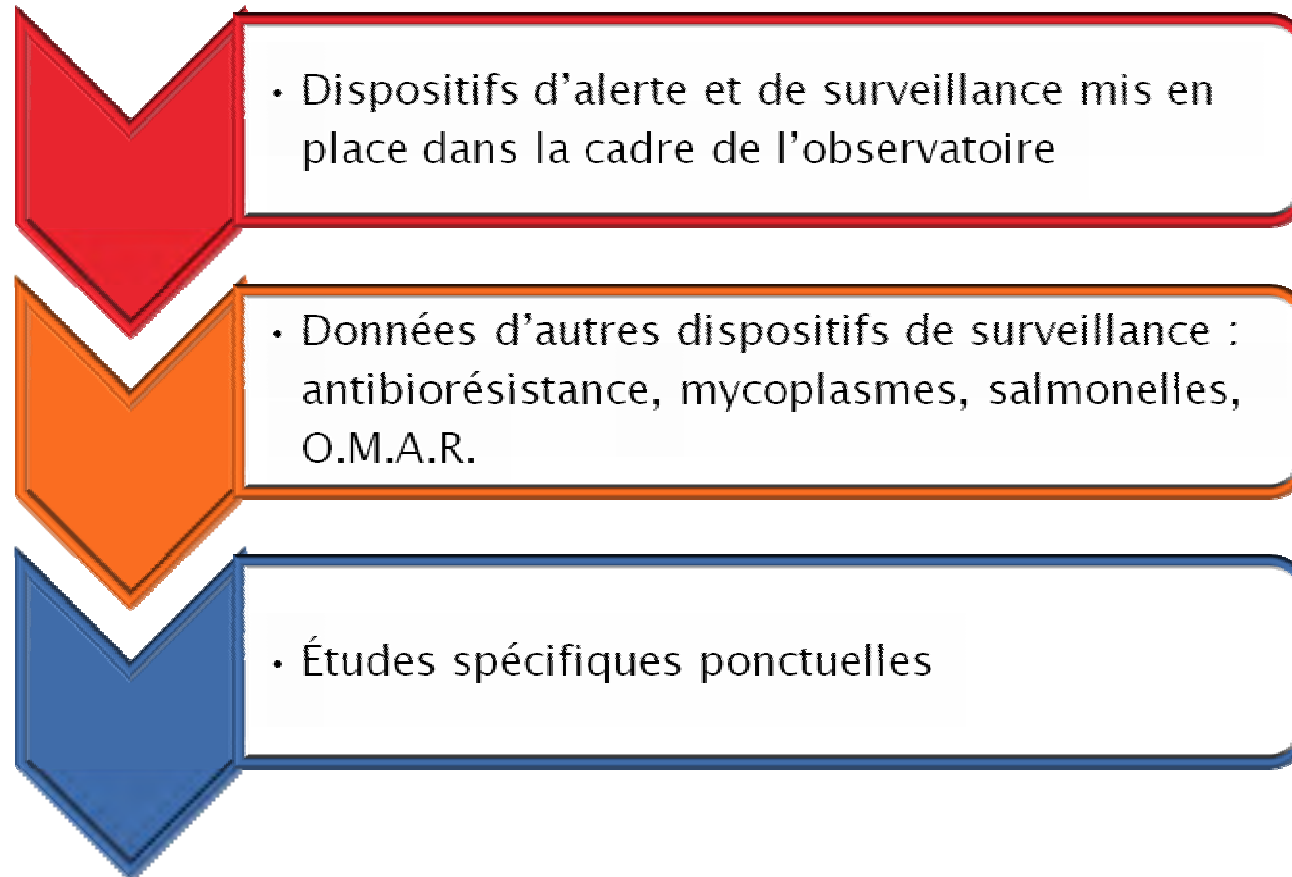
Collection, traitement et valorisation d'informations déjà existantes



# 3 étapes

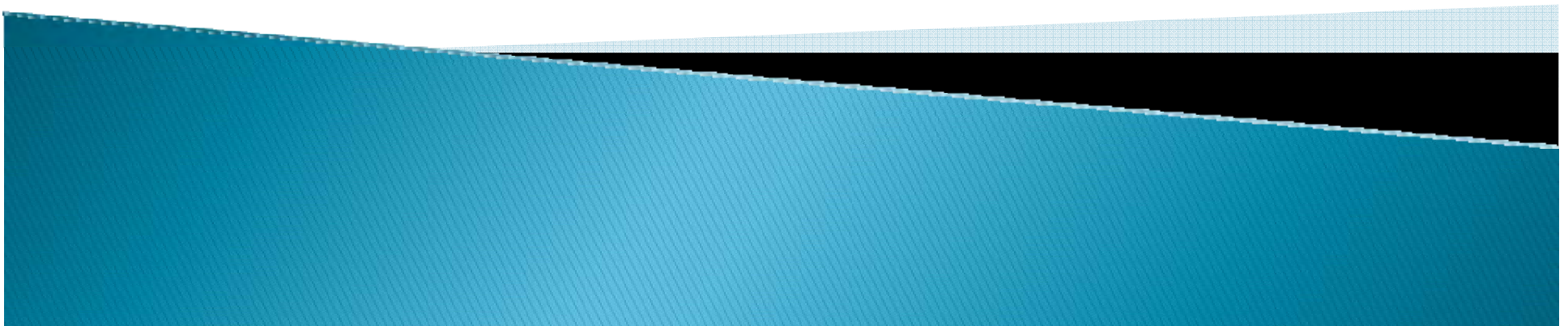


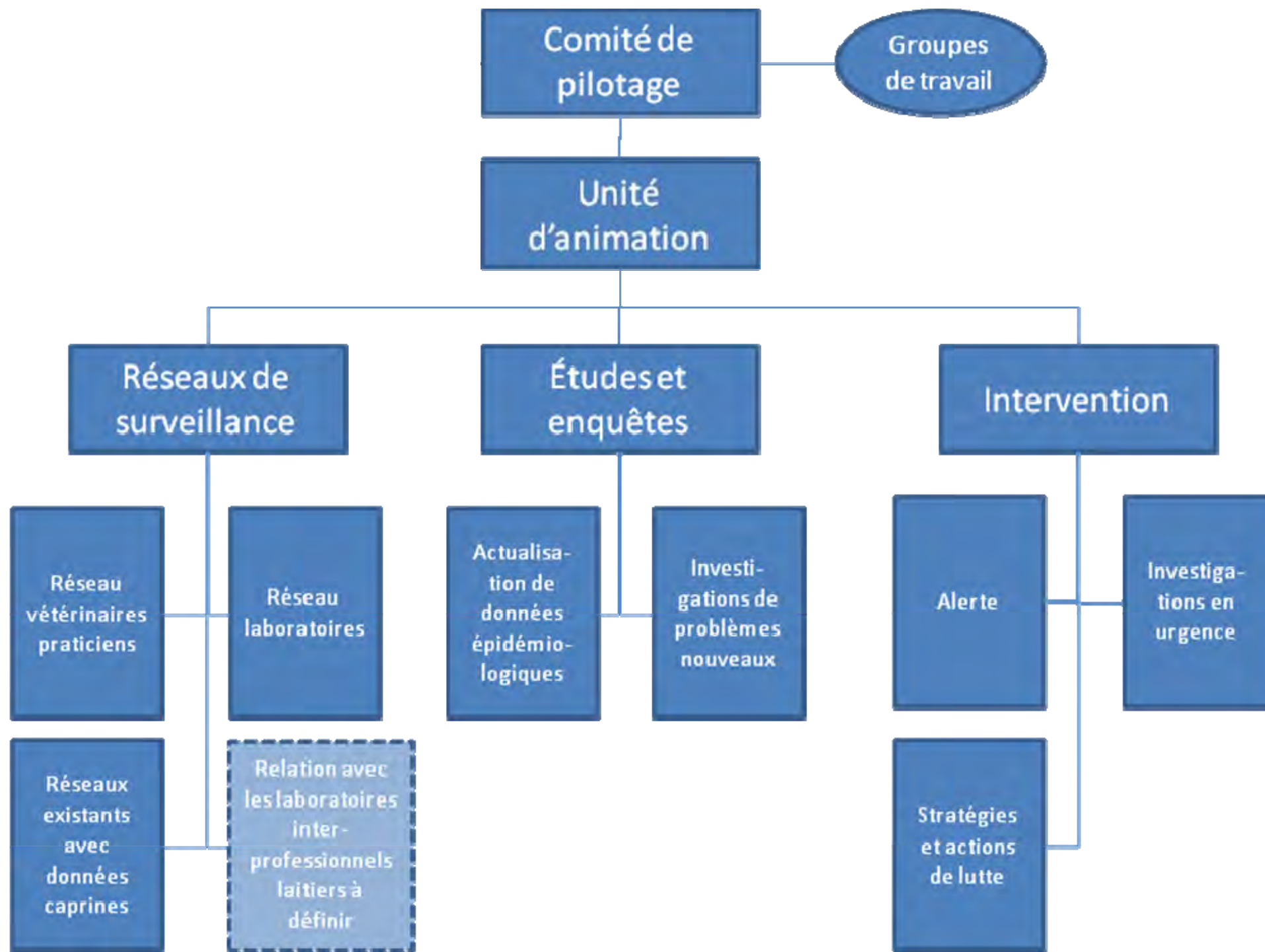
# 3 sources potentielles de données



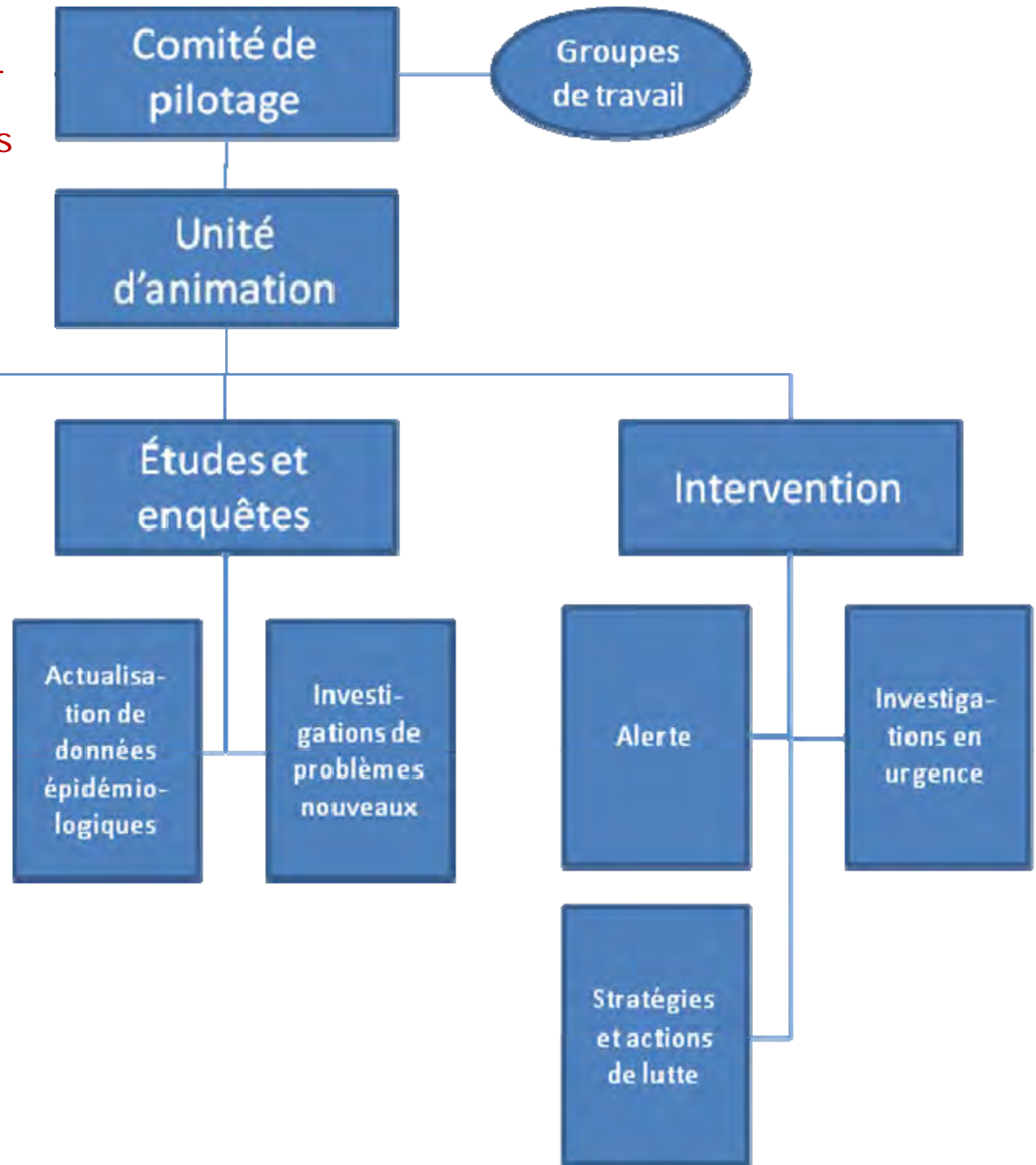
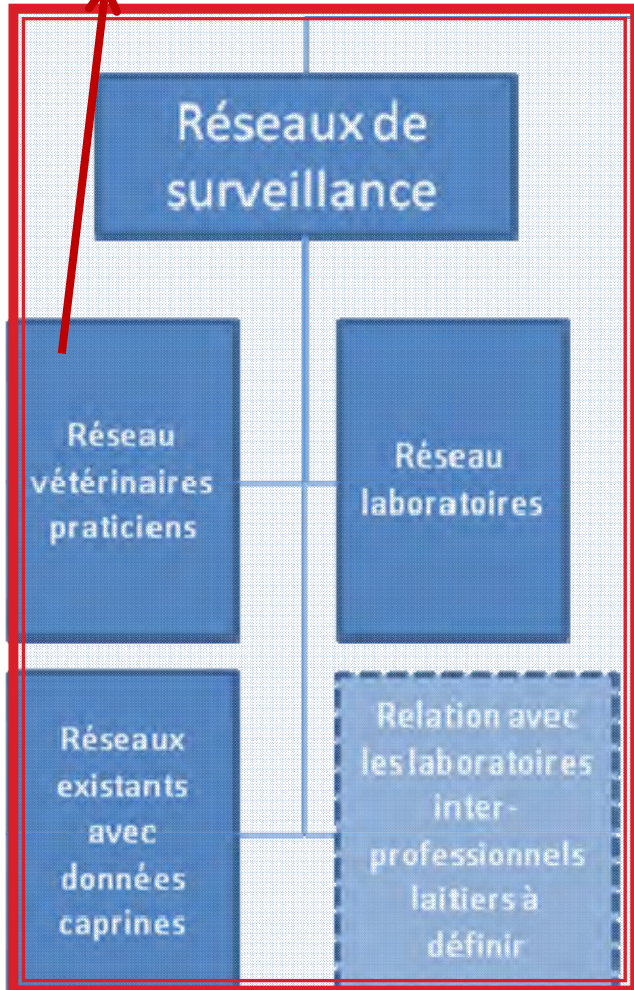
**Les différents volets du projet**

**Observatoire des Maladies Caprines**





Vétérinaires spécialisés :  
Déclaration, analyse et interprétation d'évènements sanitaires  
Ciblage possible  
Alerte  
Animation technique

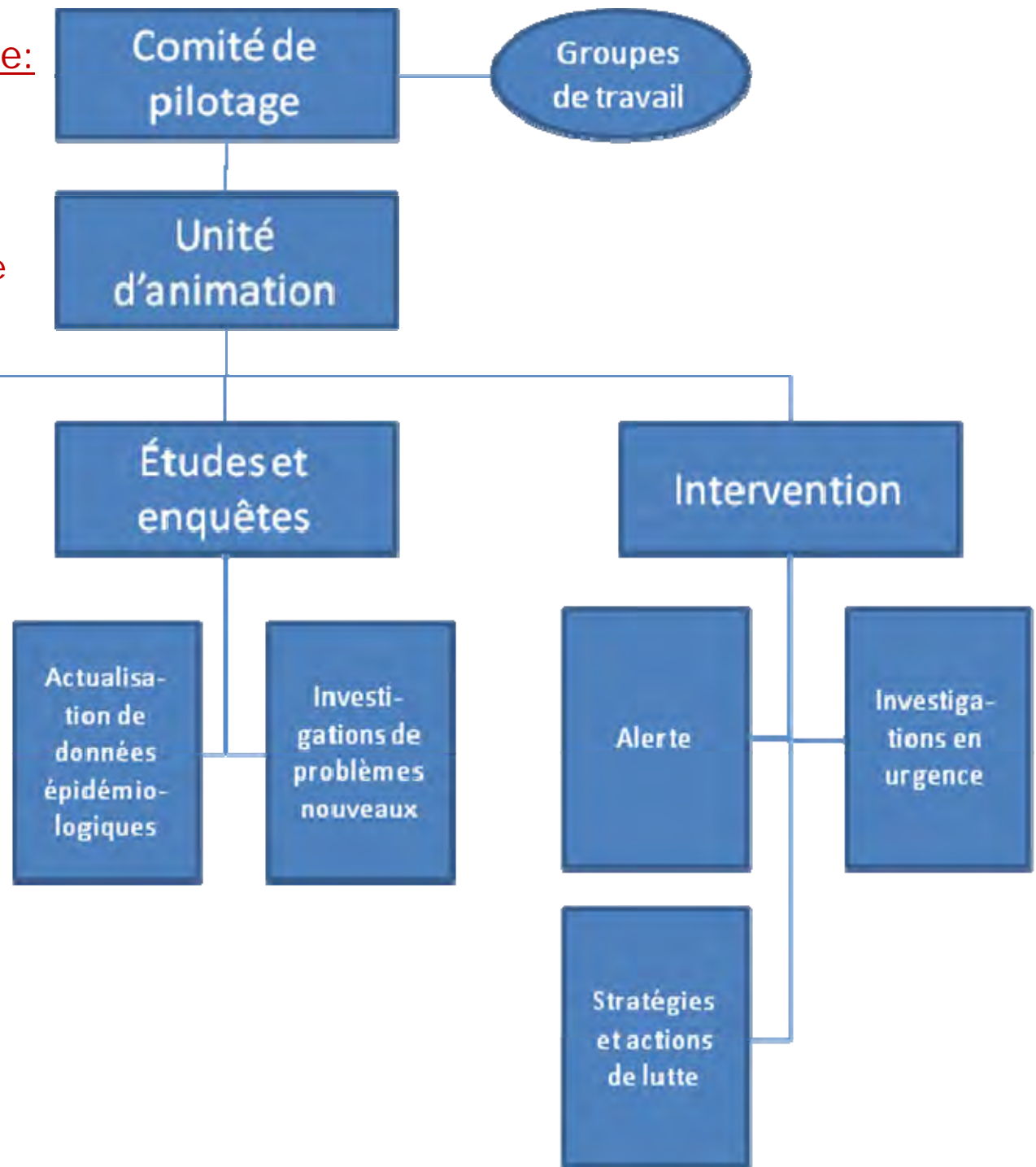
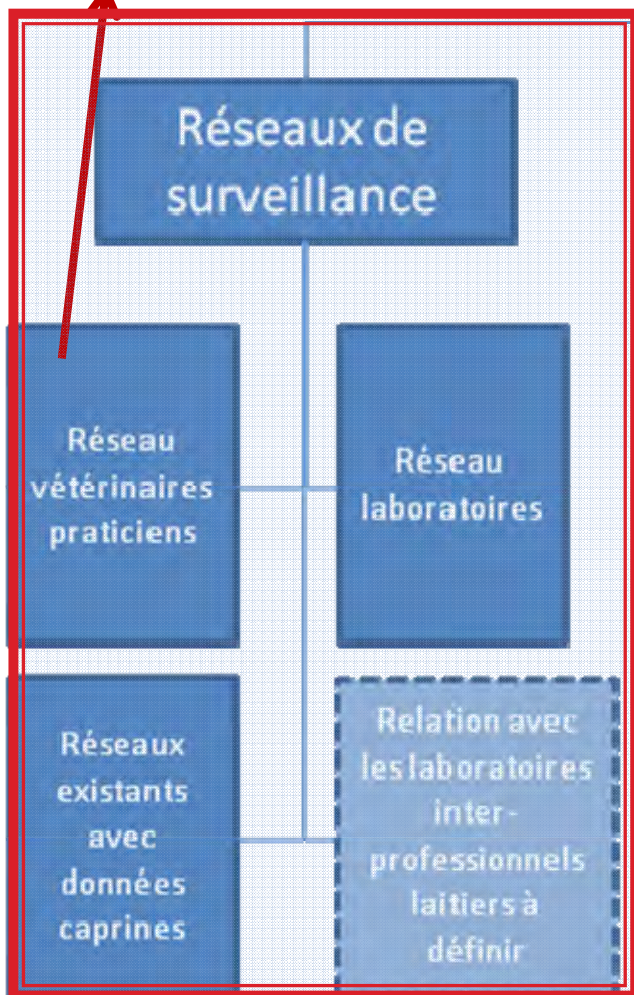


Bilans sanitaires d'élevage:

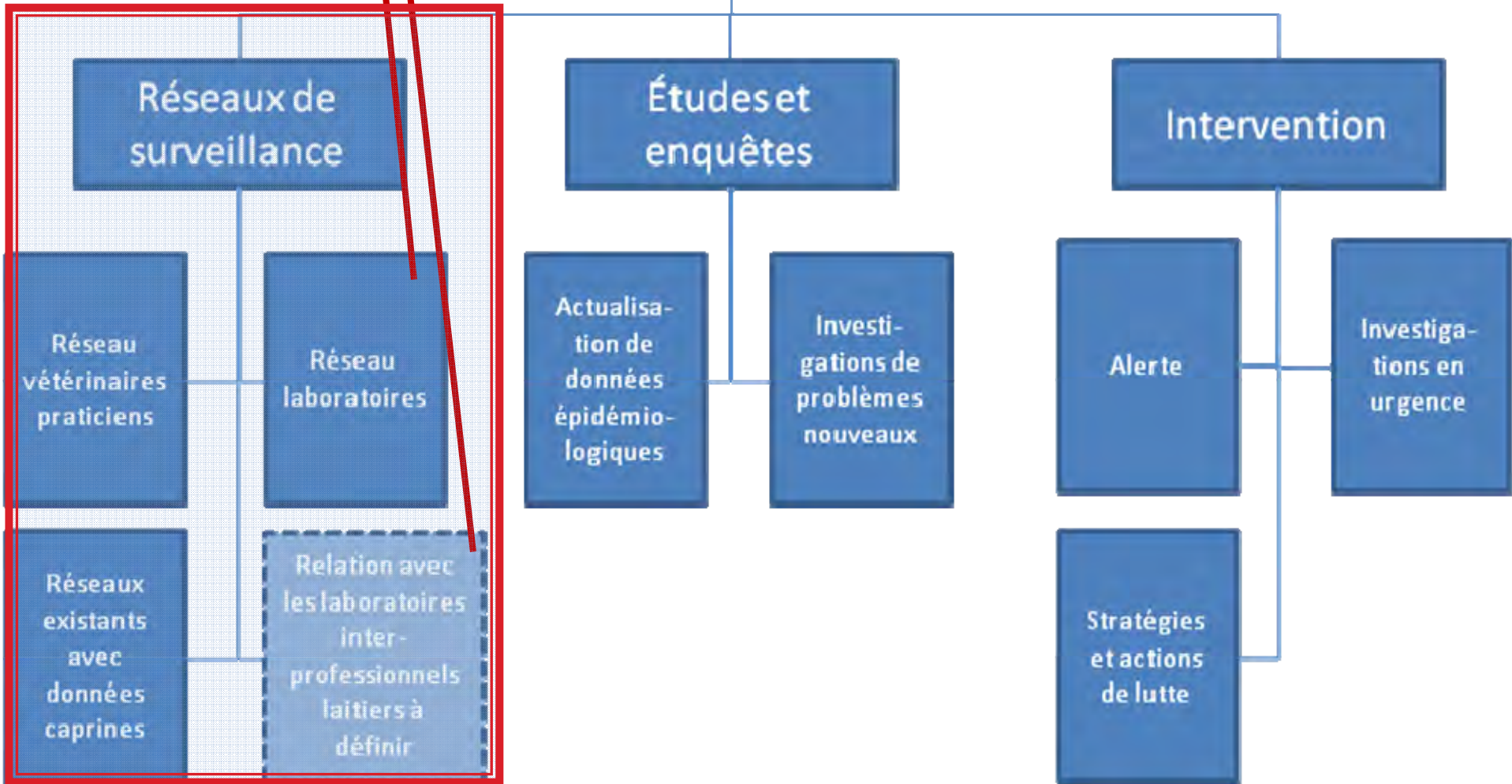
GTV, GDS, DDSV

Dominantes sanitaires,  
morbidité et mortalité

Décret épidémiologie (visite  
sanitaire)

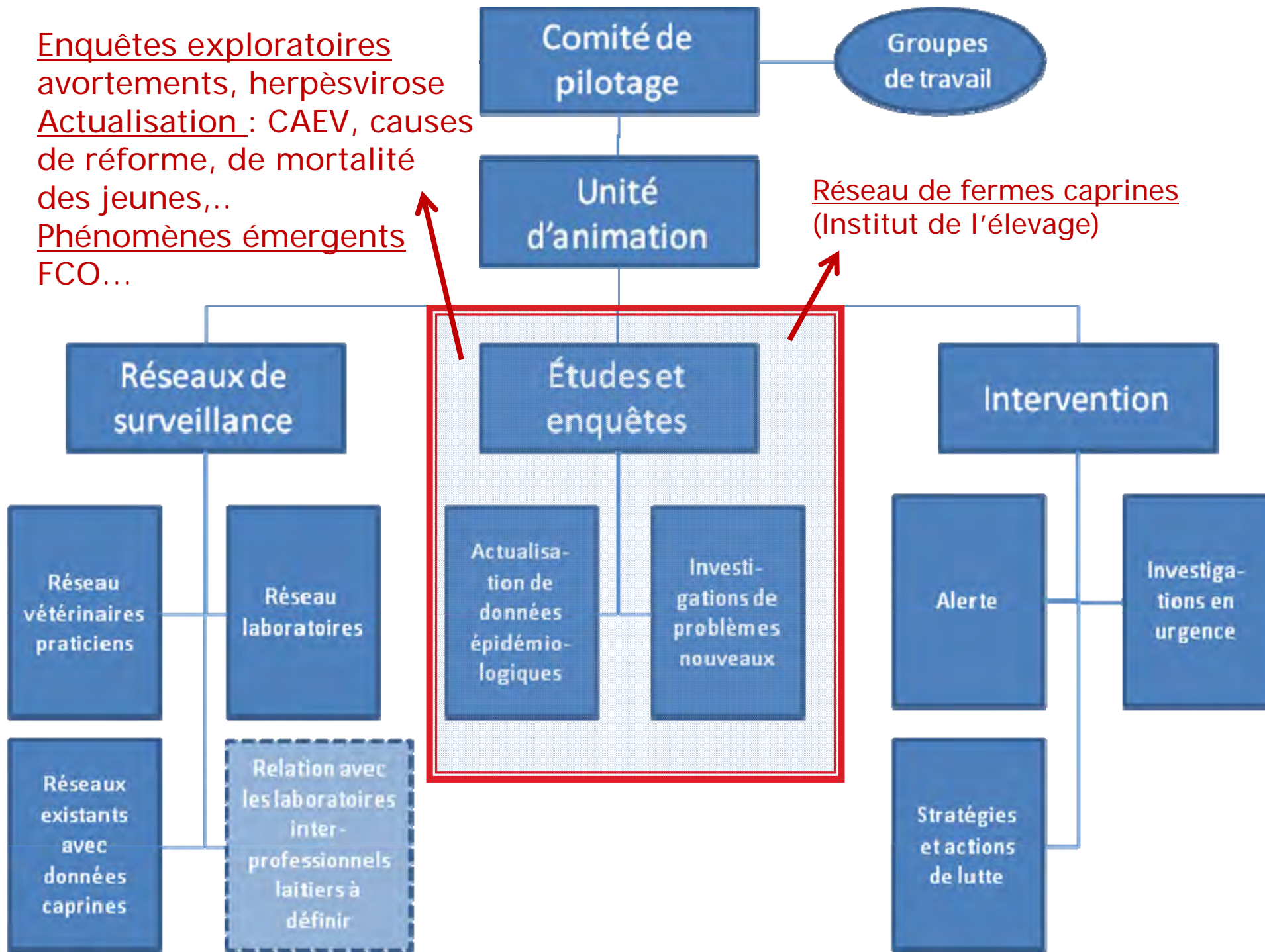


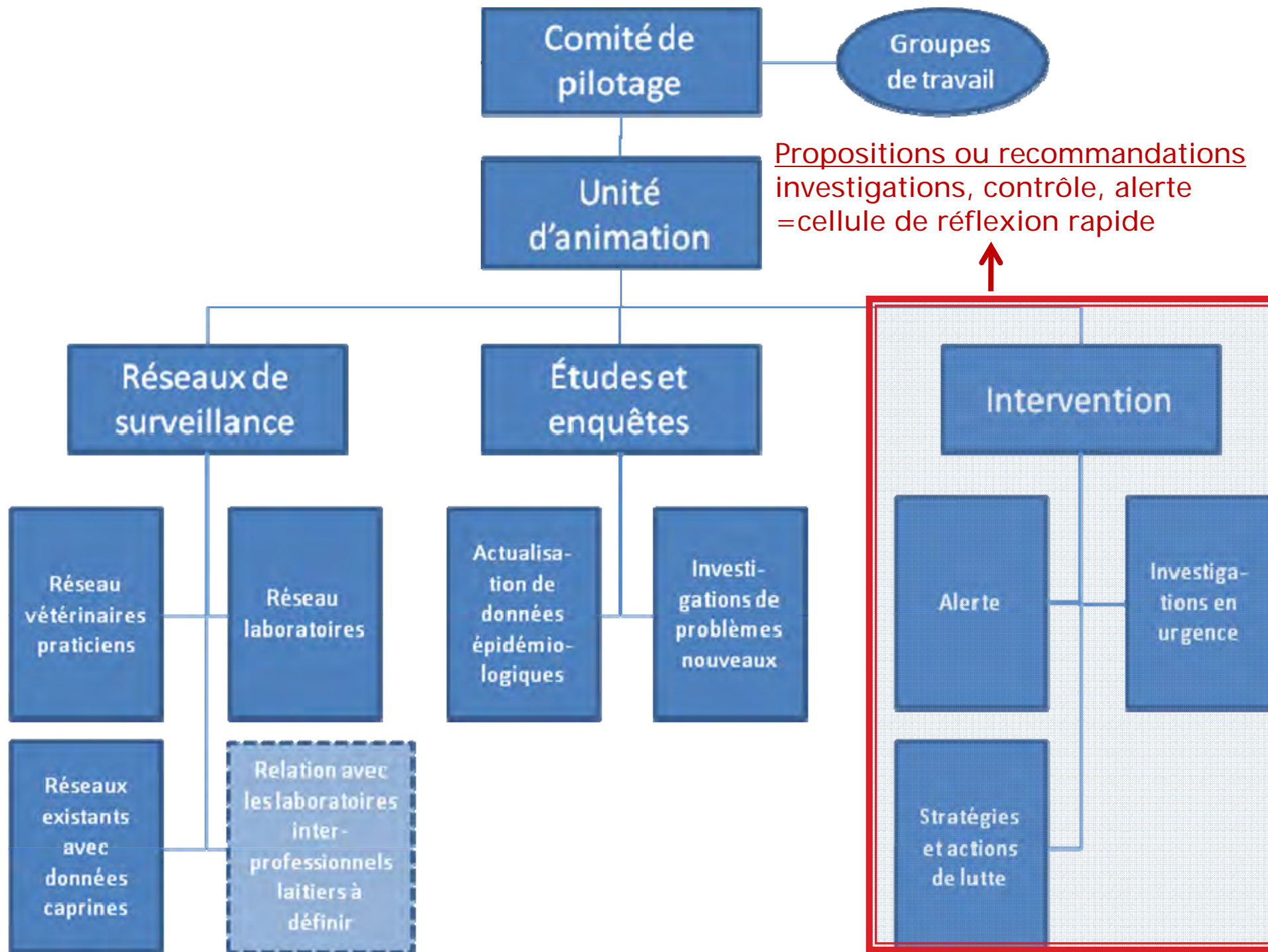
Réseaux de laboratoires (diagnostic, laitiers : publics, privés) :  
Ciblage possible sur certains sujets (mammites, lait ; avortements)



Enquêtes exploratoires  
avortements, herpès-virose  
Actualisation : CAEV, causes  
de réforme, de mortalité  
des jeunes,..  
Phénomènes émergents  
FCO...

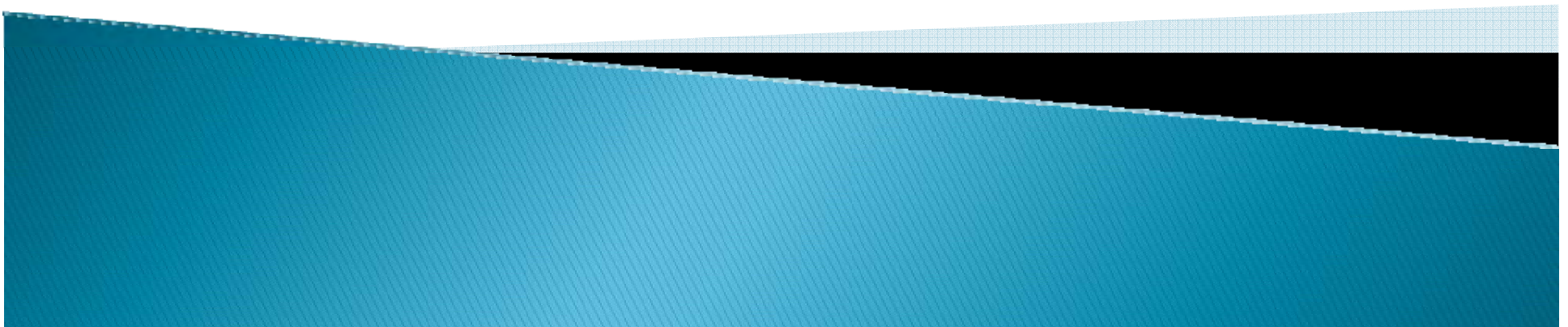
Réseau de fermes caprines  
(Institut de l'élevage)





# Observatoire des Maladies Caprines

## organisation et fonctionnement



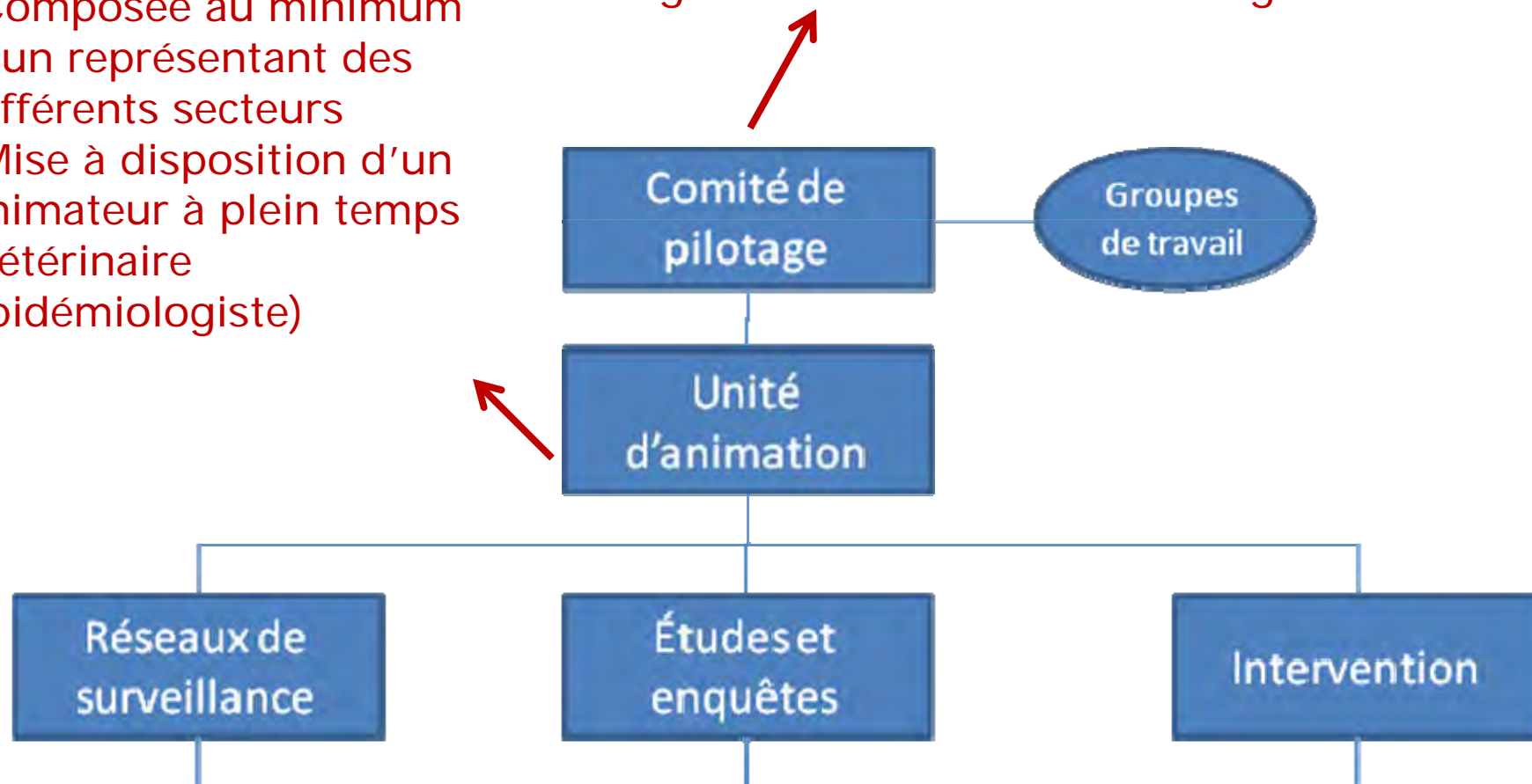
## Comité de pilotage

- Fixe les orientations
- Valide les procédures techniques et les résultats

S'inspirera de la composition de la Commission Sanitaire Caprine Régionale : GDS, éleveurs, GTV, laboratoires, DDSV, Chambres, IE, AFSSA Niort (+ AFSSA Lyon) Région Poitou-Charentes « élargie »

## Unité d'animation

- Coordonne et anime les actions
- Composée au minimum d'un représentant des différents secteurs
- Mise à disposition d'un animateur à plein temps (vétérinaire épidémiologiste)



# planning de mise en œuvre des différentes actions dans le cadre de l'observatoire régional des maladies caprines (2009-2012)

	2009	2010		2011		2012
	S1	S2	S3	S4	S5	S6
<b>Mise en place de l'observatoire</b> définition des orientations, pilotage						
<b>Réseaux de surveillance épidémiologique</b> Vétérinaires spécialistes Données laboratoires Données sanitaires (bilans, visites) Réseaux spécifiques						
<b>Études et enquêtes spécifiques</b> A la demande Réseau de fermes de référence de l'IE						
<b>Interventions</b>						