

Le Mothais sur Feuille

Demande de reconnaissance en AOC

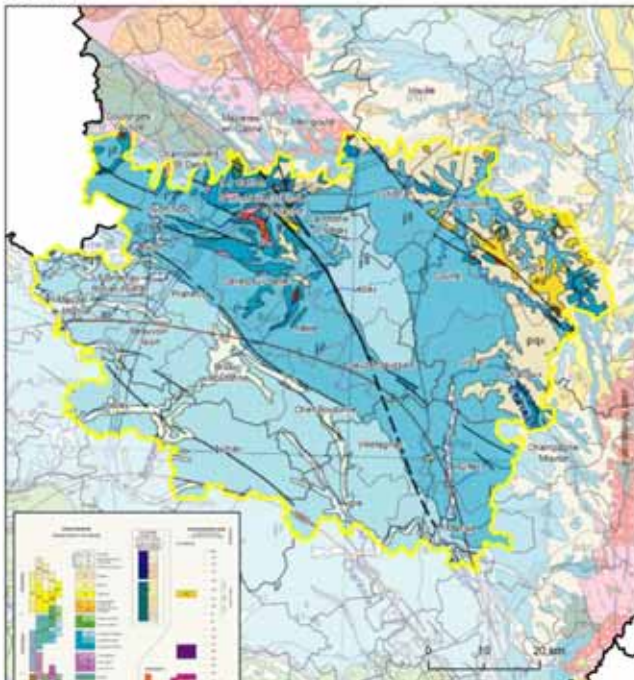


M. Paul Georgelet,
Président du Syndicat de Défense du Mothais sur Feuille

Notre démarche

- Un territoire : le Poitou méridional
- Des hommes : savoir-faire transmis de mère en fille
- Un lait

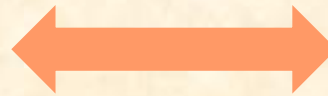
MOTHAIS SUR FEUILLE
Périmètre proposé pour une Appellation d'Origine Contrôlée
et géologie





Objectif : Développement et identification

- Fédérer les producteurs
- Mise en commun des usages
- Définition du produit
- Un cahier des charges adapté aux conditions de production



12 producteurs fermiers
3 artisans
1 affineur
2 laiteries-fromageries
producteurs de lait

« Quand un produit existe et qu'on en parle, il vit »

L'autonomie alimentaire des élevages, essentielle pour le lien au terroir

- 70 % de la MS de la ration annuelle issus de l'aire géographique
- les fourrages sont issus à 100 % de l'aire géographique et constituent au minimum 60 % de la ration





- **Le Mothais sur Feuille est un produit marqué par l'identité de sa région**
- Il s'inscrit dans la grande famille des fromages de chèvre
- **Un regroupement de compétences**
- Une « locomotive »

Un fromage au lait cru

Affiné sur une feuille de châtaigner ou de platane posée précocément

- Une texture fine
- Une pâte onctueuse et crémeuse
- Des arômes des familles: lactée d'acidité modérée, boisée, végétale, animale pour les plus affinés, notes de fruits secs