



La Maison du Fromage de Chèvre de Charentes-Poitou à Celles S/Belle

Guy BONNEAU,
Directeur

Coop. Lait. de la Sèvre





Une maison à deux vocations

- Revalorisation du magasin de vente de la laiterie

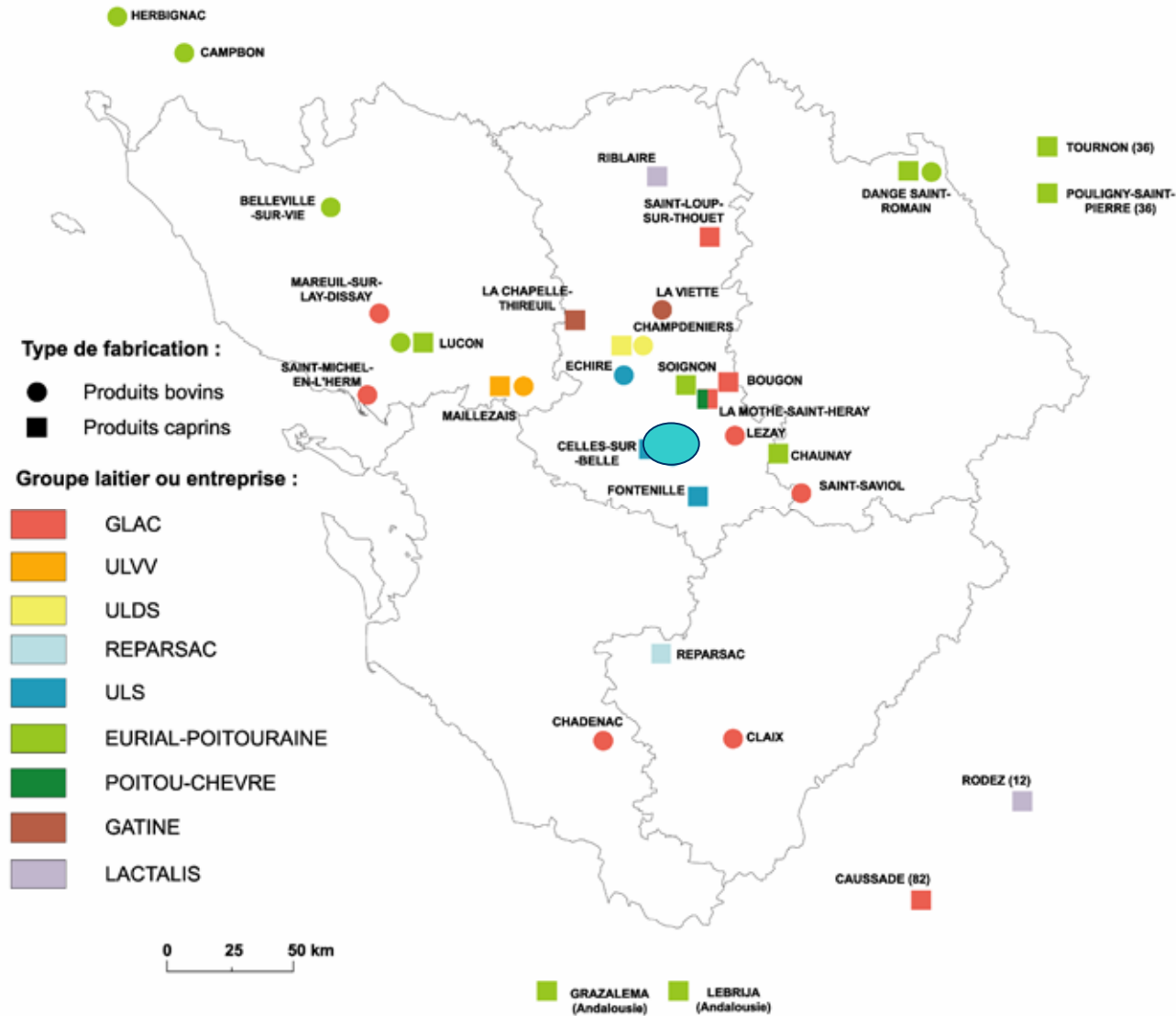
ET

- Aménagement d'un espace scénographique caprin

Un projet de Maison du fromage de Chèvre pour :

- 1 - Pour promouvoir une **économie régionale forte**
- 2 - Pour valoriser une **identité, une histoire**, des Hommes, leurs savoirs faire, la coopération, des traditions, des fromages, un territoire, etc..
- 3 - Un **espace complémentaire** des haltes de la Route du Chabichou pour l'accueil dans les fermes et les fromageries

LES SITES DES USINES DE FABRICATIONS DE PRODUITS LAITIERS CAPRINS ET BOVINS EN CHARENTES-POITOU EN 2006



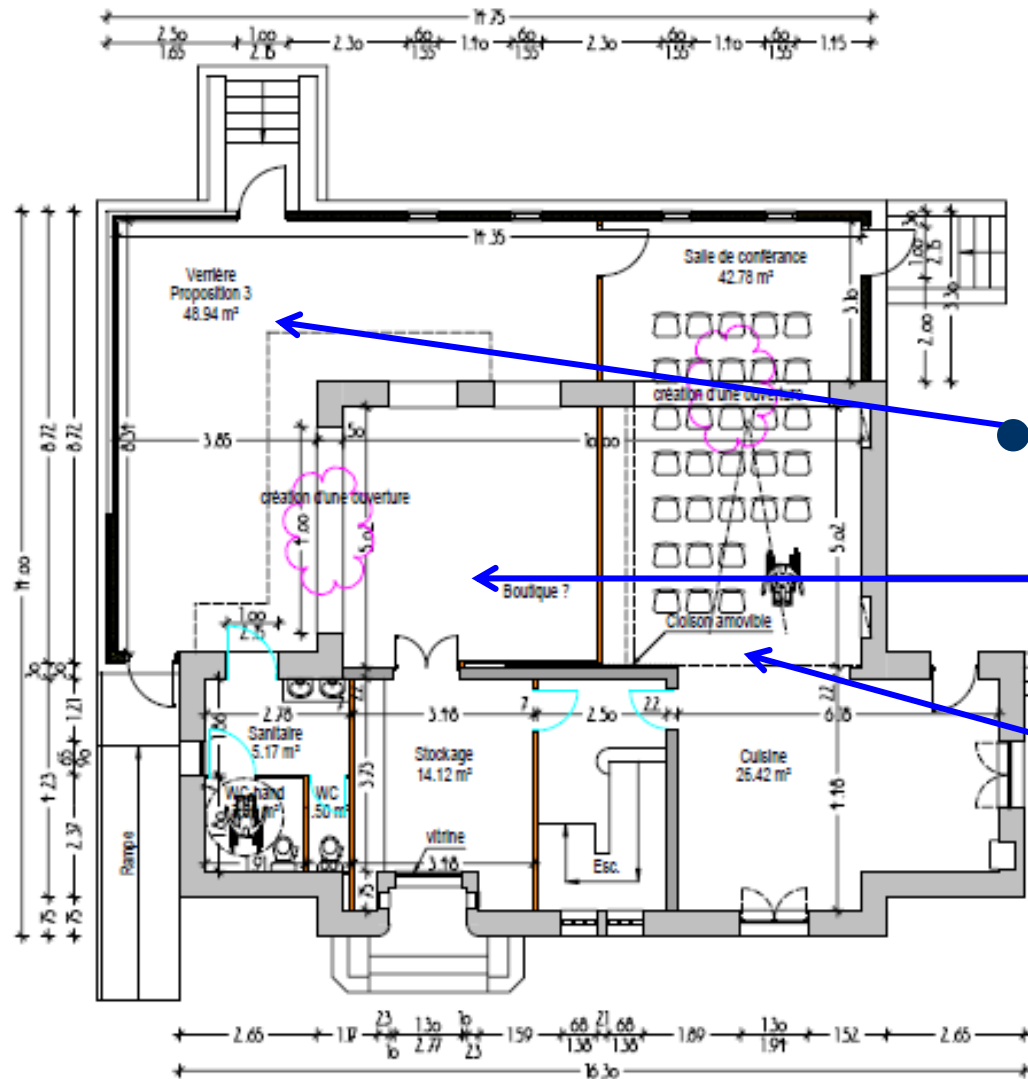
Celles sur Belle

* située au cœur du réseau d'entreprises laitières régionales

Une double vocation

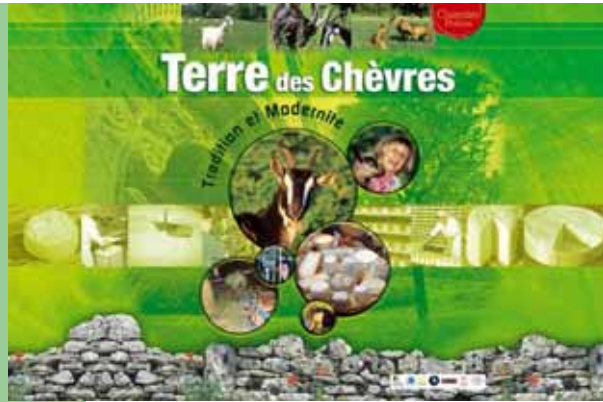
- Une boutique
- Un espace scénographié
+ projection & animation

Le plan



- Espace scénographié
- Boutique
- Espace projection et animation

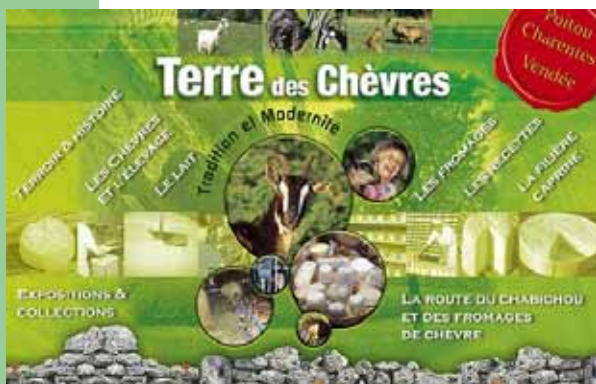
Vue en plan RDC - FUTUR - Proposition 4 - 6.01.2011
Echelle : 1/100



4 thématiques de scénographie

- 1 – **Histoire** de la production caprine dans la région, de l'industrie laitière et de la coopérative de la CLS
- 2 – La Chèvre et son **élevage**
- 3 – La **fabrication des fromages** et les fromagerie
- 4 – La **culture caprine** territoriale, les produits caprins, la gastronomie, et **l'économie caprine** aujourd'hui

Un partenariat avec tous les membres de l'Association de la Maison du Fromage de Chèvre



Les membres de l'Association:

La Coopérative Laitière de la Sèvre (CLS), La Route du Chabichou et des Fromages la FRESYCA, le BRI LAC, l'Association Centrale des Laiteries Coopératives, le Syndicat de Défense du Chabichou du Poitou, le Syndicat de Défense du Mothais sur Feuille, le Syndicat de Défense du Chèvre Boîte, l'EPL de Melle, la Commanderie du Gouste Chèvre, Actilait

La Mairie de Celles sur Belle, les individuels etc..

Une programmation annuelle d'activités

« *Un site vivant* »

- **Visites ponctuelles de l'entreprise** laitière de la CLS
- Des **ateliers d'initiations au goût**,
- **Un lien fort** avec les autres haltes de la Route des Fromages : fermiers, laitiers, artisans, industries, lycée
- les **sites touristiques** de Celles sur Belle (l'Abbaye Royale notamment), du Pays Mellois (les Mines d'argent, les églises romanes, etc) et du Poitou-Charentes

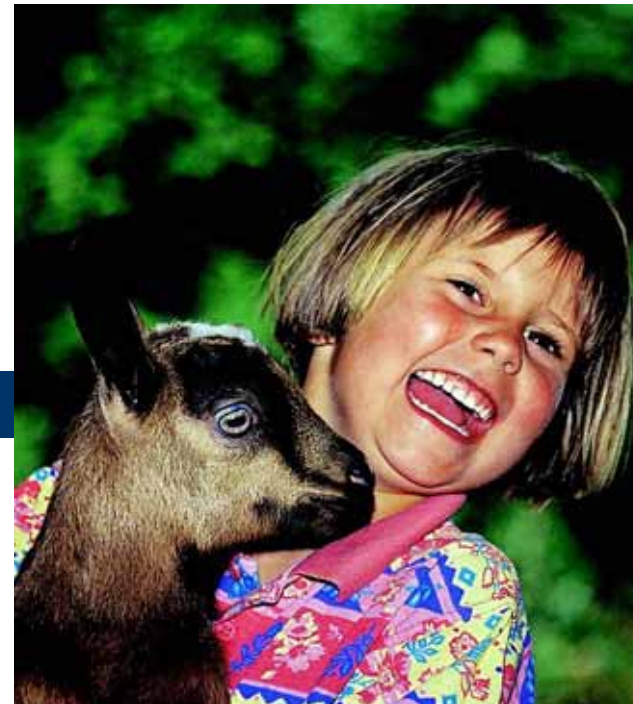
Calendrier, investissement et fonctionnement

- Volonté de développer le projet en **2011**,
- **Investissement** de 350.000 K€
- **Fonctionnement** envisagé:
 - personnel de la **CLS** mis à disposition pour l'accueil,
 - Animation des groupes par les partenaires de **l'Association**

Horaires d'ouverture

- De mardi à vendredi:
 - Matin: 9h – 12h30
 - Après midi : 14h – 18h
- Samedi: 9h – 12h30
- Dimanche: non
 - Prévoir de 10h à 12h30 et de 14h30 à 18h30

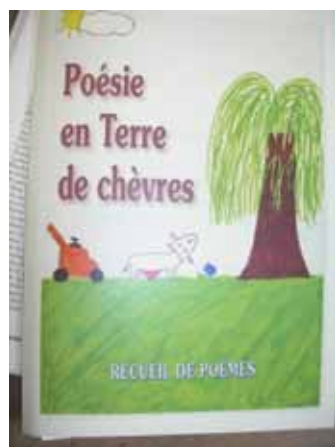
Merci de votre attention





Annexes

Une exposition réussie à la fête de la chèvre de Celles sur Belle en sept. 2007



« **0,3 à 0,6 M€**: est-ce onéreux ou pas ? »
Une question de repères

- La filière régionale c'est 200 M de litres collectés par les entreprises et 10 M fermiers
- C'est-à-dire **330 M d'€ de chiffre d'affaire** des industries laitières
- C'est-à-dire que même 0,5 M d'€ d'investissement, ne représente que **0,1 %** du chiffre d'affaire annuel des industries laitières pour le fromage de chèvre.