

SÉROPRÉVALENCE DE L'INFECTION PAR *MYCOBACTERIUM AVIUM* PARATUBERCULOSIS CHEZ LES CAPRINS EN FRANCE

Une enquête a été conduite par l'**Afssa de Niort** dans environ 100 troupeaux caprins répartis dans les principales régions caprines françaises pour estimer la prévalence de l'infection par *Mycobacterium avium paratuberculosis* (Map).

La prévalence réelle des troupeaux infectés a été estimée à 57% tandis que la prévalence individuelle réelle a été estimée à 5,6% avec IC à 95% = [5,1 - 6,0] dans la population d'étude. La prévalence intra-troupeau réelle est en moyenne de 11,3%, avec un écart-type de 7,7%.

Régions	Prévalence apparente (% de troupeaux positifs)
Poitou-Charentes	70
Pays de la Loire	69
Centre	60
Autres	41
Global	55

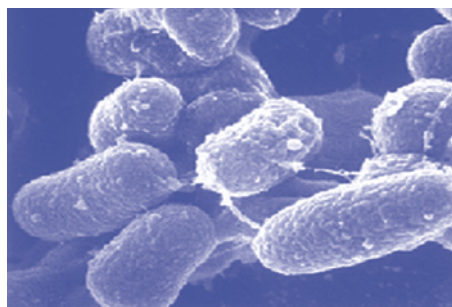
Près de 50% des troupeaux infectés ont une prévalence intra-troupeau réelle supérieure à 10%.

Les effectifs sont trop faibles pour mettre en évidence des différences entre régions.

En dépit de l'absence de résultats pour une région caprine importante (Rhône-Alpes), les résultats de cette enquête montrent que l'infection par Map est largement présente dans toutes les régions et apportent les premiers éléments épidémiologiques descriptifs préliminaires nécessaires à la mise en œuvre d'un éventuel plan de lutte contre cette maladie.

Les troupeaux enquêtés ont été sélectionnés aléatoirement parmi les troupeaux soumis à la prophylaxie de la brucellose. Dans ces troupeaux, tous les animaux de plus de six mois ont été soumis à un test sérologique. La prévalence de l'infection par Map a été estimée à partir des résultats de la séroprévalence déterminée par un test ELISA. Un troupeau a été considéré comme positif si au moins un animal était séropositif. Les prévalences apparentes et réelles ont été définies et estimées tant au niveau des troupeaux qu'au niveau individuel et intra-troupeau.

Mycobacterium avium paratuberculosis (Map = Bacille de Johne)



	Apparente	Réelle
Prévalence troupeau	55%	57%
Prévalence individuelle	3%	6%
Prévalence intra-troupeau	6%	11%

P MERCIER